


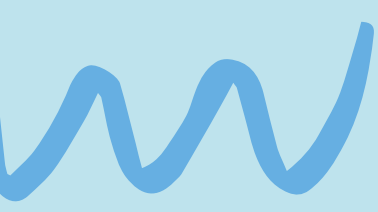
SEXUALIDAD PARA NIÑOS, NIÑAS Y ADOLESCENTES CON DISCAPACIDAD/ DIVERSIDAD FUNCIONAL EN LA CONSULTA PEDIÁTRICA

PARA PENSAR





La sexualidad es diversa, se vivencia y expresa de forma diferente en todas las personas.



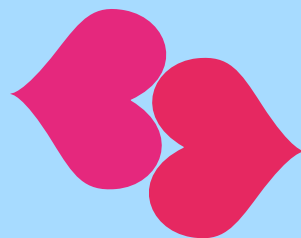
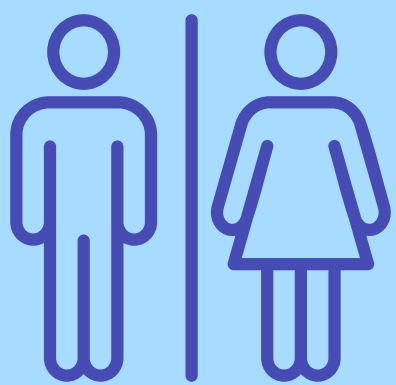
Es dinámica, evoluciona y cambia a lo largo de toda la vida.

Abarca todo lo que uno es, siente, disfruta y expresa ante los demás.



ES MUCHO MÁS QUE LAS RELACIONES SEXUALES Y LA REPRODUCCIÓN.





¿CONSIDERAMOS LAS SEXUALIDADES EN LAS CONSULTAS PEDIÁTRICAS?

ALGUNAS RESPUESTAS:

"No nos corresponde"

"No es adecuado
abordarla"

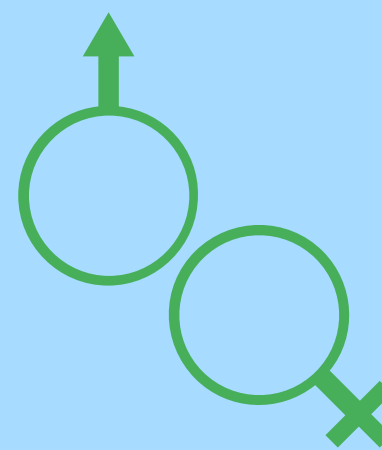
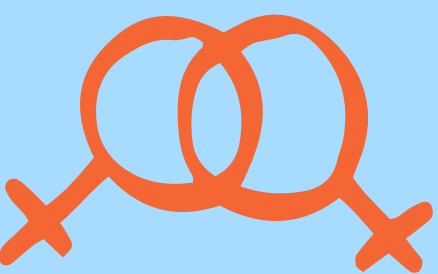
"No es necesario"

"No queda tiempo"

"No me interesa"

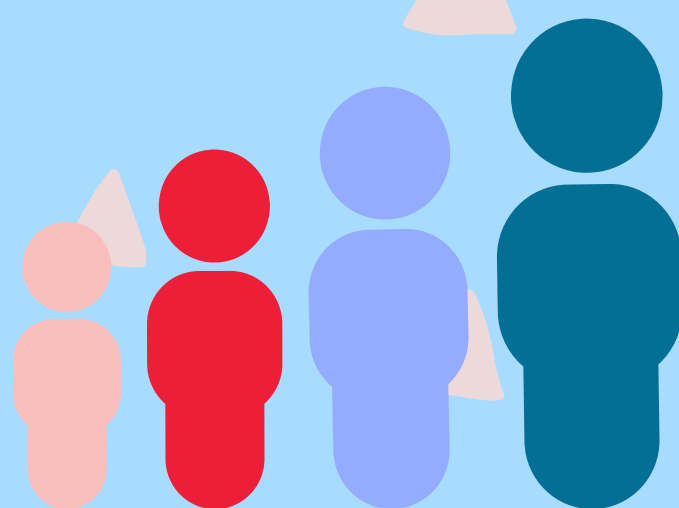
"No tenemos formación"

"No me siento cómodo"



**DEBEMOS CAPACITARNOS
PARA ACOMPAÑAR**

La Sexualidad es parte
, entre otras cosas,
del desarrollo integral de
NNYA debiendo considerarse en
las consultas del pediatra y en
todas las edades.



FRASES QUE SE ESCUCHAN EN RELACIÓN A LA SEXUALIDAD DE PERSONAS CON DISCAPACIDAD/ DIVERSIDAD FUNCIONAL

"SON PERSONAS ASEXUADAS"

"NO RESULTAN ATRACTIVAS PARA OTRAS
PERSONAS"

"NO PUEDEN FORMAR PAREJA, NI CASARSE"

"SEXUALMENTE SON COMO NIÑOS"

"LA EDUCACIÓN SEXUAL DESPIERTA
SU SEXUALIDAD INOCENTE Y DORMIDA."

"NO PUEDEN O NO DEBEN TENER HIJOS."

TODAS LAS PERSONAS CON
DISCAPACIDAD INTELECTUAL SON
HETEROSEXUALES

"TIENEN UNA IDENTIDAD
CIS DE GÉNERO"

SUS DIFICULTADES LES IMPIDEN TENER RELACIONES SEXUALES "NORMALES".

LA EDUCACIÓN SEXUAL "INCITA" E
INCREMENTA LAS CONDUCTAS SEXUALES.

SON "HIPERSEXUALES" O
"INCONTROLADOS"

LOS NIÑOS, NIÑAS Y ADOLESCENTES CON DISCAPACIDAD SON MÁS VULNERABLES A SUFRIR SITUACIONES DE VIOLENCIA SEXUAL

¿POR QUÉ?

- Suelen requerir de mayor asistencia de personas adultas pudiendo dar lugar a situaciones inadecuadas y abusivas.
- Suelen tener menos herramientas para comprender, pedir ayuda y ser escuchados.
- El desconocimiento genera dificultad para discernir entre situaciones de cuidado y de violencia sexual.

LOS NIÑOS, NIÑAS Y ADOLESCENTES CON DISCAPACIDAD SON MÁS VULNERABLES A SUFRIR SITUACIONES DE VIOLENCIA SEXUAL



¿POR QUÉ?

- No se tiene en cuenta su sexualidad , sus sentimientos y su sociabilización.
- Se suele infantilizar a largo plazo.

¿QUÉ PODEMOS HACER EN LA CONSULTA ?

ESCUCHAR
NO JUZGAR
PREGUNTAR
FOMENTAR
PROMOVER
RESPETAR
INFORMAR
ACOMPañAR



ES IMPORTANTE HABILITAR Y DEDICAR
UNOS MINUTOS DE LA CONSULTA
PARA TRATAR LA SEXUALIDAD DE MANERA
INTEGRAL

EDUCACIÓN SEXUAL INTEGRAL (ESI) COMO HERRAMIENTA

- ✓ La ESI es necesaria para todas las personas por igual.
- ✓ Es un **derecho** de todos los niños, niñas y adolescentes **con o sin** discapacidad.
- ✓ Debe ser personalizada según la edad y las particularidades físicas e intelectuales.

EJES DE LA ESI

**CUIDAR EL
CUERPO**

**EJERCER
DERECHOS**

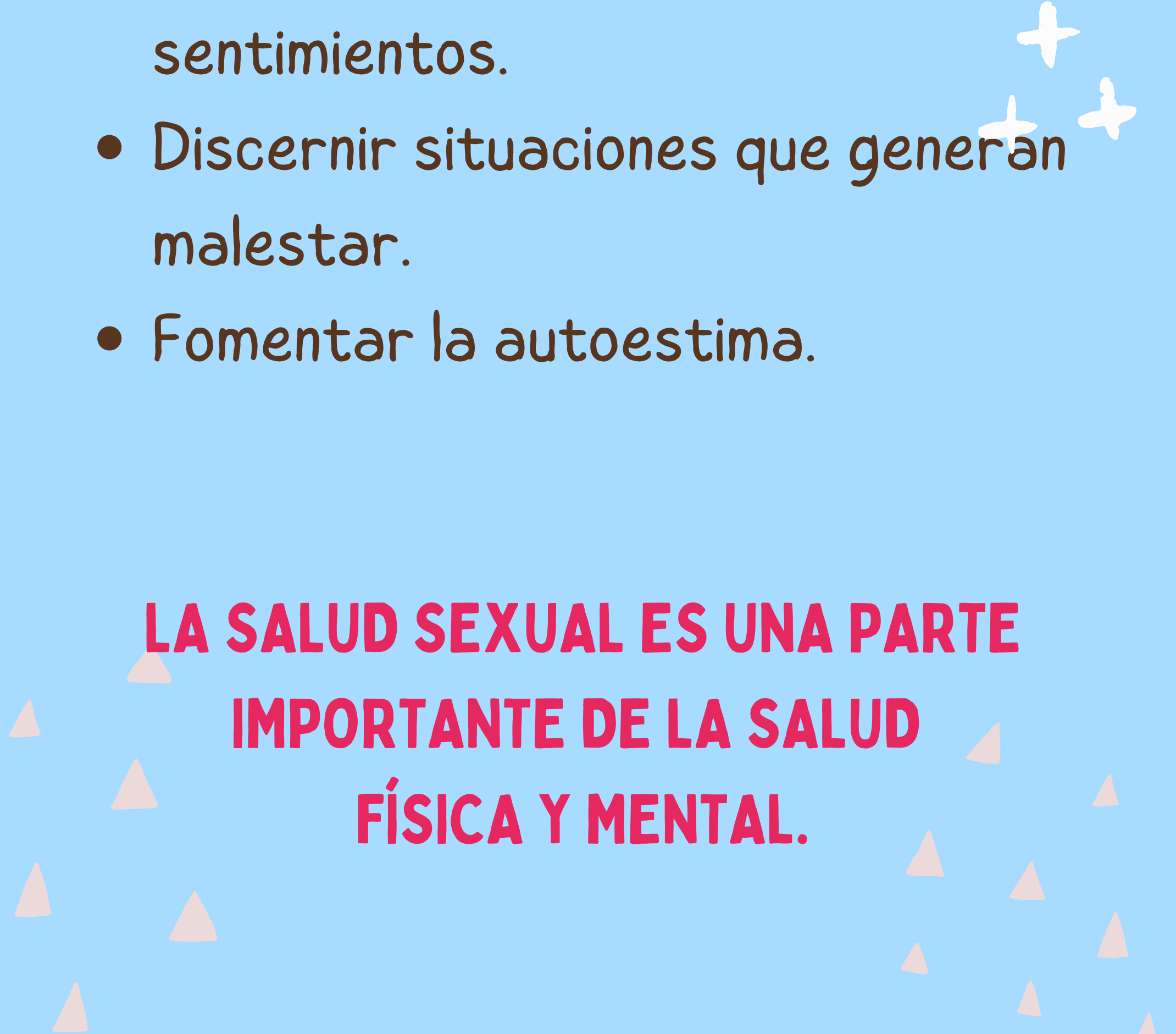
**VALORAR LA
AFECTIVIDAD**

**RESPETAR LA
DIVERSIDAD**

**RECONOCER
PERSPECTIVA
DE GÉNERO**



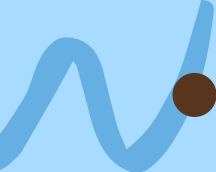

BENEFICIOS DE LA ESI

- Promover el autoconocimiento.
 - Fomentar relaciones interpersonales positivas.
 - Permitir sentirse cómodo con el cuerpo.
 - Estimular el autocuidado.
 - Reconocer y expresar los sentimientos.
 - Discernir situaciones que generan malestar.
 - Fomentar la autoestima.
- 

**LA SALUD SEXUAL ES UNA PARTE
IMPORTANTE DE LA SALUD
FÍSICA Y MENTAL.**



CONSIDERACIONES A TENER EN CUENTA

- Todas las personas tienen intereses, ilusiones y deseos, que se expresan en el cuerpo y las emociones.
 - Todas las personas necesitan sentirse queridas y deseadas.
 - Cada persona vive su sexualidad de forma diversa y única.
 - No hay una sola forma de tener intimidad sexual.
- 
- 

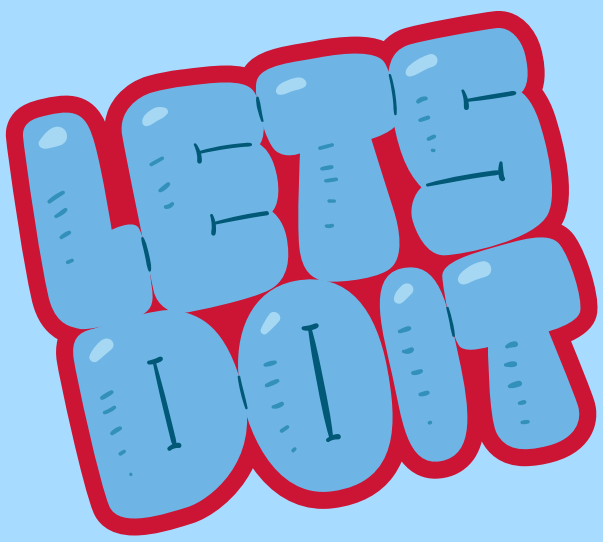
**LA SOBREPOTECCIÓN DIFICULTA LA
POSIBILIDAD DEL DESARROLLO DE LA
AUTONOMÍA.**

CONSIDERACIONES A TENER EN CUENTA

- Las personas con discapacidad pueden ser gays, lesbianas, no binaries, cis, trans, heterosexuales.

LA CONDICIÓN NO DETERMINA IDENTIDAD DE GÉNERO NI ORIENTACIÓN SEXUAL.”





¡¡MANOS A LA OBRA!!

TIPS PARA LA CONSULTA

- Utilizar material educativo acorde a la condición del niño, niña / adolescente (material concreto, imágenes, audios...)
- Habilitar que puedan expresar incomodidad ante alguna situación de manejo de su cuerpo por otras personas.

TIPS PARA LA CONSULTA

- Acompañar y anticipar los cambios evolutivos y puberales.
- Fomentar el reconocimiento de la propia corporalidad (conocer los genitales y sus funciones, reconocer partes del cuerpo que dan placer).
- Informar y reflexionar sobre los espacios públicos y privados.
- Reflexionar sobre el concepto de intimidad.
- Incentivar las elecciones personales autónomas y el autocuidado del cuerpo.
- Fomentar la expresión de las emociones.



DO
NOT
DISTURB

TIPS PARA LA CONSULTA

- Informar de manera asertiva y empática sobre los vínculos, el cuerpo, la sexualidad y la afectividad.
- Identificar roles sociales - amigo/amiga, pareja.
- Promover encuentros con pares que sirvan de aprendizaje de cómo manejarse socialmente.
- Permitir que exploren su Sexualidad acompañando adecuadamente.



TIPS PARA LA CONSULTA

- Promover proyectos personales con vistas a la vida independiente (vivienda, trabajo, parentalidad).
- Trabajar prevención de embarazo no intencional, ITS y consumos como en todo adolescente.

Create a **POSITIVE**
and **INCLUSIVE**
learning
ENVIRONMENT



ACOMPañAR A LA FAMILIA Y/O CUIDADORES

- Tener en cuenta la diversidad cultural y de estilos de crianza.
- Conocer las creencias y prejuicios de la familia respecto a la sexualidad.
- Abordar los miedos.
- Brindar ESI para los padres / cuidadores.
- Incluir a los hermanos.
- Fortalecer la red de apoyo familiar y comunitaria.

